



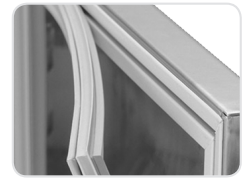
Sistema de refrigeração monobloco



Também disponível com meias portas



Painel superior móvel e iluminação



Juntas magnéticas de fácil substituição



1440x850x2070 mm



Cantos interiores arredondados

O Armário Gastronorm oferece ao utilizador as condições ideais para a conservação de alimentos facilmente perecíveis, nomeadamente carne, peixe e outros alimentos frescos. Com um elevado desempenho frigorífico, é o móvel indicado para a gastronomia profissional.

Fiabilidade e segurança: painel com dispositivo electrónico HACCP incluído que assegura ao utilizador um controlo preciso das condições e temperatura no interior do móvel.  
High-Efficiency-Gene: ao escolher a opção HEG® obtém uma redução superior a 40% no consumo de energia deste equipamento. HEG® é o resultado de um ano de intensa investigação, monitorização e testes de engenharia Cooling Lab®; esta inovação integra os mais avançados e eficientes componentes electro-mecânicos disponíveis no mercado.

L'Armadio Gastronorm offre all'utente le condizioni ideali per la conservazione di alimenti facilmente deperibili come la carne, il pesce ed altri alimenti freschi. Dotato di un'alta performance frigorifera, è il mobile indicato per la gastronomia professionale.

Affidabilità e sicurezza: quadro comandi con dispositivo elettronico e sistema HACCP incluso, garantiscono all'utilizzatore il controllo preciso delle condizioni e della temperatura all'interno dell'unità.  
High-Efficiency-Gene: l'opzione HEG®, consente di risparmiare il 40% di di energia di questa unità di raffreddamento. La novità HEG® è il risultato di un anno di lavoro del Cooling Lab®; il nostro nuovo e moderno laboratorio di ricerca, che si avvale della più avanzata tecnologia presente sul mercato, per controllare e testare la migliore componentistica rivolta al risparmio energetico.

El Armario Gastronorm ofrece al usuario las condiciones ideales para la conservación de alimentos fácilmente perecederos, principalmente, carne, pescado y otros alimentos frescos. Con un elevado rendimiento frigorífico, es el mueble indicado para la gastronomía profesional.

Fiabilidad y seguridad: el panel electrónico con HACCP incluido asegura al usuario un control exacto de las condiciones y temperatura dentro de la unidad.  
High-Efficiency-Gene: Seleccionando la opción HEG®, el consumo energético de esta unidad refrigeradora se reduce en por lo menos un 40%. La tecnología HEG® es el resultado de un año de ardua investigación y desarrollo en diversos campos de la ingeniería, monitoreando y ensayando en nuestro Laboratorio (Cooling Lab® engineering) los componentes electrónicos y electro-mecánicos mas avanzados, en lo que a alta eficiencia se refiere, disponibles en el mercado.



Modelo	Modello	Modelo	M1 - 720	M1 - 1440
Profundidade x Altura	Profondità x Altezza	Fondo x Alto	850 x 2070	850 x 2070
Temp. funcionamento	Temp. di funzionamento	Temp. de funcionamiento	-2+8	-2+8
Refrigerante/Quantidade	Refrigerante/Quantità	Refrigerante/Cantidad	R134a/450	R134a/550

**Características:**

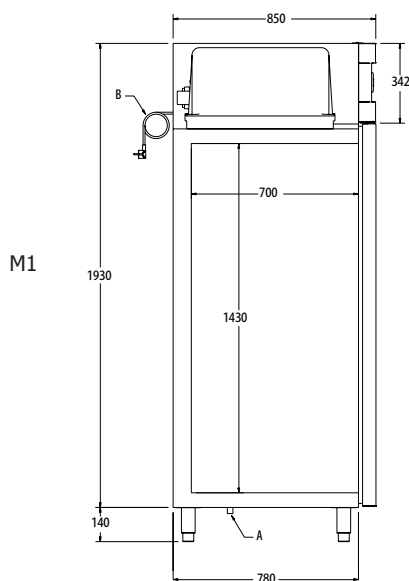
- Interior e exterior em aço inox de qualidade alimentar com acabamentos de fácil limpeza
- Isolamento em poliuretano à base de água com zero PDO (Potencial de Destruição do Ozono) e zero PAG (Potencial de Aquecimento Global), injectado a alta pressão, densidade 40kg/m<sup>3</sup>
- Sistema de refrigeração com evaporação forçada do ar e descongelação eléctrica
- Interior com calhas em "E" preparadas para utilizar simultaneamente contentores e grelhas GN 2/1
- Portas com dispositivo automático de fecho, auto-sustentáveis a 90° e juntas magnéticas de fácil substituição
- Sistema de refrigeração tropicalizado, Classe climática 5 segundo a norma ISO 23953 (testado à temperatura ambiente de 40°C)

**Caratteristiche:**

- Interno ed esterno in acciaio inox alimentare con rifiniture di facile pulizia
- Isolamento con poliuretano a base d'acqua con zero OPD (Potenziale di Distruzione Ozono) e zero GWP (Potenziale Riscaldamento Globale), inietato ad alta pressione, densità 40kg/m<sup>3</sup>
- Sistema di refrigerazione con evaporazione forzata dell'aria e scongelamento elettrico
- Interno cella con coppie guide a doppia "U" per l'utilizzo di griglie e contenitori GN 2/1
- Porte dotate di dispositivo di chiusura automatico, si autosorreggono a 90° e giunti magnetici di facile sostituzione
- Sistema di refrigerazione tropicalizzato, Classe climatica 5, secondo le procedure ISO 23953 per la classificazione climatica (misurata a 40° C temperatura ambiente)

**Características:**

- Interior y exterior en acero inoxidable con acabamientos de fácil limpieza
- Aislamiento en poliuretano a base de agua con cero PAO (Potencial de Agotamiento del Ozono) y cero PCG (Potencial de Calentamiento Global), inyectado a alta presión, densidad 40kg/m<sup>3</sup>
- Sistema de refrigeración con evaporación forzada del aire e descongelación eléctrica
- Interior con guías en "E" preparadas para la utilización simultánea de contenedores y rejillas GN 2/1
- Puertas con dispositivo automático de cierre, auto-sostenibles a 90° y juntas magnéticas de fácil substitución
- Sistema frigorífico tropicalizado, clase climática 5, de acuerdo con la norma ISO 23953 para clases climáticas ( ensayado a 40°C de temperatura ambiente)

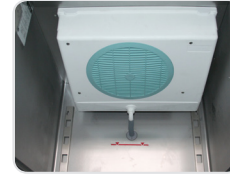


A: Tubo de esgoto Scarico di condensa Tubo de desagüe  
B: Cabo de alimentação Uscita cavo alimentazione Cable de alimentación

Modelo	Modello	Modelo	M1 - 720	M1 - 1440
Grelhas por Porta	Griglie per Porta	Rejillas por Puerta	3	3
Peso embalado	Peso imballo	Peso embalado	131	222
Volume embalado	Volume imballo	Volumen de envio	1,47	2,87
Capacidade	Capacità	Capacidad (ISO 23953-1)	458	1046
Voltagem/Frequência	Tensione/Frequenza	Voltaje/Frecuencia	220-230/50	220-230/50
Potência Absorvida	Potenza Assorbita	Potencia Absorbida	343	430
Potência do Compressor	Potenza del Compressore	Potencia del Compresor	3/8	3/8
Potência Frigorífica	Potenza Frigorifera	Potencia Frigorifera	382-444	422-491
			---	---
Humidade Relativa Média	Umidità Relativa Media	Humedad Relativa Media	87	87
Descongelação	Sbrinamento	Desescarche	A/E	A/E
Condensação	Condensation	Condensación	F	F
Evaporação	Evaporazione	Evaporación	F	F
Refrigerante/Quantidade	Refrigerante/Quantità	Refrigerante/Cantidad	R134a/450	R134a/550
Consumo Energético	Consumo di Energie	Consumo Energético	4,680	8,520

A- Automático Automatico Automático / F- Ventilado Ventilato Ventilato / S- Estático Statico Estático

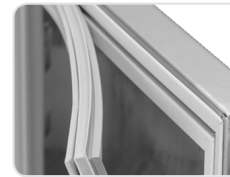
High Efficiency Gene					
Potência Absorvida	Potenza Assorbita	Potencia Absorbida	W	325	380
Potência do Compressor	Potenza del Compressore	Potencia del Compresor	hp	3/8	3/8
Potência Frigorífica	Potenza Frigorifera	Potencia Frigorifera	(-10+43°C Kcal/h-W)	345-401	422-491
			(-25+43°C Kcal/h-W)	---	---
Descongelação	Sbrinamento	Desescarche		A	A
Refrigerante/Quantidade	Refrigerante/Quantità	Refrigerante/Cantidad	g	R134a/450	R134a/525
Consumo Energético	Consumo di Energie	Consumo Energético	kWh/24h	2,520	3,528



Grande área de permuta



Isolamento ecológico com 80 mm de espessura



Juntas magnéticas de fácil substituição



Par de calhas em "E"



1440x850x2070 mm



Cantos interiores arredondados

Desenvolvido para conservar produtos lácteos, bebidas e charcutarias, este móvel com dimensões Gastronorm 2/1 é adequado para serviços de catering e gastronomia profissional. Possui um sistema frigorífico projectado para garantir uma elevada performance.

Operacionalidade: dotado de um evaporador com grande área de permuta, instalado no seu espaço interior, este equipamento garante elevados níveis de humidade relativa.

Economia de energia: isolamento em poliuretano injectado a alta pressão, portas com dispositivo automático de fecho e juntas magnéticas garantem longos períodos off-cycle e reduzidos consumos.

Concepito per conservare latticini, bibite e salumi, questo mobile con dimensioni Gastronorm 2/1 è adatto per servizi di catering e gastronomia professionale. Dotato di un sistema frigorifero progettato per garantire una elevata performance.

Funzionalità: dotato di un evaporatore con grande area di permutazione, installato all'interno, questo impianto assicura livelli di umidità relativa elevati. Economia di energia: l'isolamento in poliuretano iniettato ad alta pressione nonché le porte dotate di dispositivo di chiusura automatico e di giunti magnetici assicurano lunghi periodi off-cycle e un basso consumo.

Creado para la conservación de productos lácteos, bebidas y charcuterías, este mueble con dimensiones Gastronorm 2/1 es adecuado para los servicios de catering y la gastronomía profesional. Posee un sistema frigorífico proyectado para garantizar un elevado rendimiento.

Operacionalidad: dotado de un evaporador con gran área de permuta, instalado en su espacio interior, este equipamiento garantiza elevados niveles de humedad relativa.

Economía de energía: aislamiento en poliuretano inyectado a alta presión, puertas con dispositivo automático de cierre y juntas magnéticas garantizan largos periodos off-cycle y un consumo reducido.



	Modelo	Modello	Modelo
	M6 - 720	M6 - 1440	
Profundidade x Altura	Profondità x Altezza	Fondo x Alto	mm
	850 x 2070	850 x 2070	
Temp. funcionamento	Temp. di funzionamento	Temp. de funcionamiento	mm
	0+8	0+8	
Refrigerante/Quantidade	Refrigerante/Quantità	Refrigerante/Cantidad	g
	R134a/400	R134a/525	

**Características:**

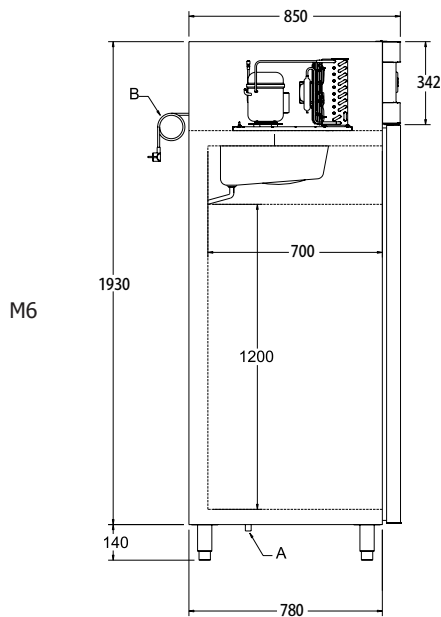
- Interior e exterior em aço inox de qualidade alimentar
- Isolamento em poliuretano à base de água com zero PDO (Potencial de Destruição do Ozono) e zero PAG (Potencial de Aquecimento Global), injectado a alta pressão, densidade 40kg/m<sup>3</sup>
- Evaporador com grande área de permuta
- Formas exteriores e cantos interiores arredondados
- Interior com calhas em "E" preparadas para utilizar simultaneamente contentores e grelhas GN 2/1
- Evaporação de condensados e descongelação automáticas
- Pés em aço inoxidável reguláveis em altura
- Portas com dispositivo automático de fecho, auto-sustentáveis a 90°
- Juntas magnéticas de fácil substituição
- Painel de controlo com dispositivo electrónico

**Caratteristiche:**

- Interno ed esterno in acciaio inox alimentare
- Isolamento con poliuretano a base d'acqua con zero OPD (Potenziale di Distruzione Ozono) e zero GWP (Potenziale Riscaldamento Globale), inietato ad alta pressione, densità 40kg/m<sup>3</sup>
- Bordi interni ed esterni arrotondati
- Interno cella con coppie guide a doppia "U" per l'utilizzo di griglie e contenitori GN 2/1
- Dispositivo di sbrinamento ed evaporazione acqua di condensa automatico
- Piedini in acciaio inossidabile regolabili in altezza
- Porte dotate di cerniere autochiudenti, con bloccaggio in apertura a 90°
- Guarnizioni magnetiche facilmente asportabili
- Piedini in acciaio inossidabile regolabili in altezza
- Pannello di controllo con dispositivo elettronico

**Características:**

- Interior y exterior en acero inoxidable
- Aislamiento en poliuretano a base de agua con cero PAO (Potencial de Agotamiento del Ozono) y cero PCG (Potencial de Calentamiento Global), inyectado a alta presión, densidad 40kg/m<sup>3</sup>
- Evaporador con gran área de permuta
- Formas exteriores y esquinas interiores redondeada
- Interior con guías en "E" preparadas para la utilización simultánea de contenedores y rejillas GN 2/1
- Evaporación de condensados y desescarche automáticas
- Patas en inox ajustables en altura
- Puertas con dispositivo automático de cierre, auto-sostenibles a 90°
- Juntas magnéticas de fácil substitución
- Panel de control con dispositivo electrónico



A: Tubo de esgoto Scarico di condensa Tubo de desagüe  
B: Cabo de alimentação Uscita cavo alimentazione Cable de alimentación

Modelo	Modello	Modelo	M6 - 720	M6 - 1440	
Grelhas por Porta	Griglie per Porta	Rejillas por Puerta	3	3	
Peso embalado	Peso imballo	Peso embalado	Kg	130	220
Volume embalado	Volume imballo	Volumen de envio	m <sup>3</sup>	1,47	2,87
Capacidade	Capacità	Capacidad (ISO 23953-1)	L	413	827
Voltagem/Frequência	Tensione/Frequenza	Voltaje/Frecuencia	V/Hz	220-230/50	220-230/50
Potência Absorvida	Potenza Assorbita	Potencia Absorbida	W	320	490
Potência do Compressor	Potenza del Compressore	Potencia del Compresor	Hp	1/4	3/8
Potência Frigorífica	Potenza Frigorifera	Potencia Frigorifera	(-10+32 °C, W)	334	444
			(-25+32°C Kcal/h-W)	---	---
Humidade Relativa Média	Umidità Relativa Media	Humedad Relativa Media	%	70	70
Descongelação	Sbrinamento	Desescarche	A	A	
Condensação	Condensation	Condensación	F	F	
Evaporação	Evaporazione	Evaporación	F	F	
Refrigerante/Quantidade	Refrigerante/Quantità	Refrigerante/Cantidad	g	R134a/370	R134a/450
Consumo Energético	Consumo di Energie	Consumo Energético	kWh/24h	5,69	4,06

A- Automático Automatico Automático / F- Ventilado Ventilato Ventilato



700mm de profundidade compatível com outros equipamentos



Porta de fecho automático e bloqueio a 100°



Calhas em "E" para suportar grelhas e contentores



Isolamento ecológico com 80 mm de espessura



Evaporador em aço inox



Pés ajustáveis em altura ou rodas como opção

Com 700mm de profundidade, este armário é a solução ideal para se posicionar junto de outro equipamento para a cozinha profissional. O interior GN 2/1 e o sistema de refrigeração eficiente preparado para conservar alimentos facilmente perecíveis, fazem deste móvel a melhor solução para os Chefes mais exigentes.

**Modularidade:** a profundidade de 700mm permite a perfeita compatibilização deste modelo com outros móveis refrigerados e o desenho de soluções adaptadas às necessidades específicas de cada utilizador.

**Elevada eficiência:** o sistema Air Back Flow (ABF) é um sistema de evaporação inteligente posicionado nas costas do armário, concebido para garantir a óptima circulação do ar no seu interior, racionalizando o circuito de refrigeração e evitando perdas de energia através das paredes do móvel.

Con 700mm di profondità, questo armadio è la soluzione ideale da allineare con altra attrezzatura professionale. L'interno GN 2/1 ed il sistema di refrigerazione efficiente preparato per conservare gli alimenti facilmente deperibili, fanno di quest'armadio la migliore scelta per gli chef più esigenti.

**Modularità:** la profondità di 700mm permette la perfetta compatibilità di questo impianto con altri mobili refrigerati e consente soluzioni adatte alle necessità specifiche di ogni utente.

**Elevata Efficacia:** l'Air Back Flow (ABF) è un sistema di evaporazione intelligente all'indietro del mobile, progettato per garantire l'ottima circolazione dell'aria all'interno del armadio, razionalizzare il circuito frigorifero ed evitare qualunque perdita di energia attraverso le pareti.

Con 700mm de profundidad, este armario es la solución ideal para alinearse con otro equipamiento para la cocina profesional. El interior GN 2/1 y el sistema de refrigeración eficiente preparado para conservar los alimentos fácilmente perecederos, hacen de este mueble la mejor decisión para los Chefs más exigentes.

**Modularidad:** la profundidad de 700mm garantiza la perfecta compatibilización de este equipamiento con otros muebles refrigerados posibilita el diseño de soluciones adaptadas a las necesidades específicas de cada usuario.

**Elevada eficiencia:** el Air Back Flow (ABF) es un sistema de evaporación colocado en pared posterior del armario, concebido para garantizar la óptima circulación del aire en su interior racionalizando el circuito de refrigeración y evitando pérdidas de energía a través de sus paredes.



Largura	Larghezza	Largo	mm	840	
Profundidade	Profondità	Fondo	mm	700	
	Altura	Altezza	Alto	mm	2070

Temp. funcionamento	Temp. di funzionamento	Temp. de funcionamiento	°C	0+8
Refrigerante/Quantidade	Refrigerante/Quantità	Refrigerante/Cantidad	g	R134a/350

**Características:**

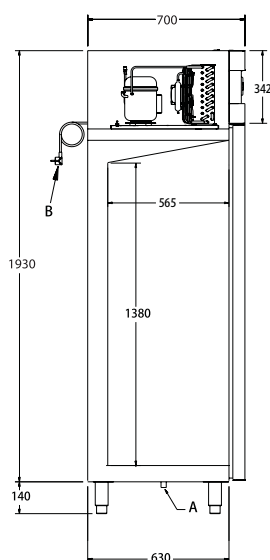
- Interior e exterior em aço inox de qualidade alimentar
- Isolamento em poliuretano à base de água com zero PDO (Potencial de Destruição do Ozono) e zero PAG (Potencial de Aquecimento Global), injectado a alta pressão, densidade 40kg/m<sup>3</sup>
- Sistema Air Back Flow (ABF) com evaporador em aço inoxidável instalado na parede posterior
- Formas exteriores e cantos interiores arredondados
- Sistema de refrigeração ventilado
- Interior com calhas em "E" preparadas para utilizar simultaneamente contentores e grelhas GN 2/1
- Kit de Evaporação como opção
- Portas com dispositivo automático de fecho, auto-sustentáveis a 90°
- Juntas magnéticas de fácil substituição
- Pés em aço inoxidável reguláveis em altura
- Painel de controlo com dispositivo electrónico

**Caratteristiche:**

- Interno ed esterno in acciaio inox alimentare
- Isolamento con poliuretano a base d'acqua con zero OPD (Potenziale di Distruzione Ozono) e zero GWP (Potenziale Riscaldamento Globale), inietato ad alta pressione, densità 40kg/m<sup>3</sup>
- Sistema Air Back Flow (ABF) con l'evaporatore posterior in acciaio inossidabile
- Bordi interni ed esterni arrotondati
- Sistema di refrigerazione ventilato
- Interno cella con coppie guide a doppia "U" per l'utilizzo di griglie e contenitori GN 2/1
- Kit di evaporazione in opzione
- Porte dotate di cerniere autochiudenti, con bloccaggio in apertura a 90°
- Guarnizioni magnetiche facilmente asportabili
- Piedini in acciaio inossidabile regolabili in altezza
- Pannello di controllo con dispositivo elettronico

**Características:**

- Interior y exterior en acero inoxidable
- Aislamiento en poliuretano a base de agua con cero PAO (Potencial de Agotamiento del Ozono) y cero PCG (Potencial de Calentamiento Global), inyectado a alta presión, densidad 40kg/m<sup>3</sup>
- Sistema Air Back Flow (ABF) con evaporador en acero inoxidable en la pared posterior
- Formas exteriores y esquinas interiores redondeadas
- Sistema de refrigeración ventilado
- Interior con guías en "E" preparadas para la utilización simultánea de contenedores y rejillas GN 2/1
- Kit de evaporación en opción
- Puertas con dispositivo automático de cierre, auto-sostenibles a 90°
- Juntas magnéticas de fácil substitución
- Patas en inox ajustables en altura
- Panel de control con dispositivo electrónico



A: Tubo de esgoto Scarico di condensa Tubo de desagüe  
B: Cabo de alimentação Uscita cavo alimentazione Cable de alimentación

Largura Larghezza Largo	mm	840
Grelhas por Porta Griglie per Porta Rejillas por Puerta		3
Peso embalado Peso imballo Peso embalado	kg	118
Volume embalado Volume imballo Volumen de envio	m <sup>3</sup>	1,18
Capacidade Capacità Capacidad (ISO 23953-1)	L	441
Voltagem/Frequência Tensione/Frekuensi Voltaje/Frecuencia	V / Hz	220-230/50
Potência Absorvida Potenza Assorbita Potenza Absorbida	W	330
Potência do Compressor Potenza del Compressore Potenza del Compresor	Hp	3/8
Potência Refrigerica Potenza Refrigerifera Potenza Refrigerifera (-10+32°C Kcal/h-W)		489-569
Humidade Relativa Média Umidità Relativa Media Humedad Relativa Media	%	80
Descongelação Sbrinamento Desescarche		A
Condensação Condensation Condensación		F
Evaporação Evaporazione Evaporación		F
Refrigerante/Quantidade Refrigerante/Quantità Refrigerante/Cantidad	g	R134a/350

A- Automático Automatico Automático / F- Ventilado Ventilato Ventilato



Q2

Q3

Q4

M14

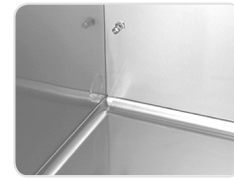
X1



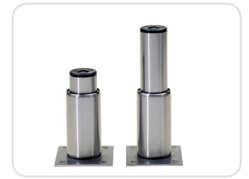
Possibilidade de utilização de gavetas



Calhas em "E" para suportar grelhas e contentores



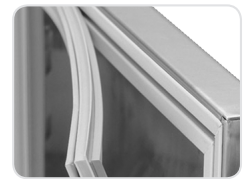
Cantos interiores arredondados



Pés ajustáveis em altura como opção



Isolamento ecológico com 80 mm de espessura



Juntas magnéticas de fácil substituição

O Armário Slim foi especificamente projectado para a conservação de alimentos pré-cozinhados, lácteos e legumes frescos. As suas dimensões exteriores compatibilizam a utilização deste móvel em conjunto com outros equipamentos de 700mm de profundidade.

Versatilidade: diversas combinações de portas e gavetas, facilitam a organização e optimização do espaço de trabalho.

High-Efficiency-Gene: ao escolher a opção HEG® obtém uma redução superior a 40% no consumo de energia deste equipamento. HEG® é o resultado de um ano de intensa investigação, monitorização e testes de engenharia Cooling Lab®; esta inovação integra os mais avançados e eficientes componentes electro-mecânicos disponíveis no mercado.

L'Armadio Slim è stato progettato specialmente per conservare alimenti precotti, latticini e legumi freschi. Le sue dimensioni esterne consentono l'uso di questo mobile insieme con altri profondi 700mm.

Versatilità: le varie combinazioni di porte e cassetti ottimizzano l'organizzazione dello spazio di lavoro. High-Efficiency-Gene: l'opzione HEG®, consente di risparmiare il 40% di di energia di questa unità di raffreddamento. La novità HEG® è il risultato di un anno di lavoro del Cooling Lab®; il nostro nuovo e moderno laboratorio di ricerca, che si avvale della più avanzata tecnologia presente sul mercato, per controllare e testare la migliore componentistica rivolta al risparmio energetico.

El Armario Slim ha sido específicamente proyectado para la conservación de alimentos precocinados, lácteos y verduras frescas. Sus dimensiones exteriores compatibilizan la utilización de este mueble en conjunto con otros equipamientos de 700mm de profundidad.

Versatilidad: diversas combinaciones de puertas y cajones, facilitan la organización y optimización del espacio de trabajo.

High-Efficiency-Gene: Seleccionando la opción HEG®, el consumo energético de esta unidad refrigeradora se reduce en por lo menos un 40%. La tecnología HEG® es el resultado de un año de ardua investigación y desarrollo en diversos campos de la ingeniería, monitoreando y ensayando en nuestro Laboratorio (Cooling Lab® engineering) los componentes electrónicos y electro-mecánicos mas avanzados, en lo que a alta eficiencia se refiere, disponibles en el mercado.



Modelo	Modello	Modelo	Q1 - 510
Profundidade x Altura	Profondità x Altezza	Fondo x Alto	mm 700 x 2070
Temp. funcionamento	Temp. di funzionamento	Temp. de funcionamiento	mm 0+8
Refrigerante/Quantidade	Refrigerante/Quantità	Refrigerante/Cantidad	g R134a/350

**Características:**

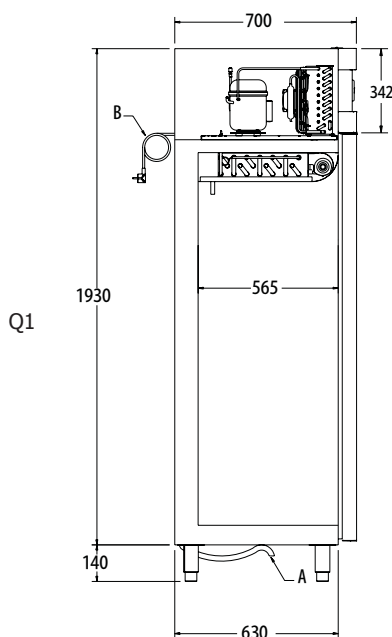
- Interior e exterior em aço inox de qualidade alimentar com acabamentos de fácil limpeza
- Isolamento em poliuretano à base de água com zero PDO (Potencial de Destruição do Ozono) e zero PAG (Potencial de Aquecimento Global), injectado a alta pressão, densidade 40kg/m3
- Sistema de refrigeração com evaporação forçada do ar
- Portas com dispositivo automático de fecho, auto-sustentáveis a 90° e juntas magnéticas de fácil substituição
- Painel de controlo com dispositivo electrónico
- Interior desenhado para a utilização de contentores GN 1/1
- Sistema de refrigeração tropicalizado, Classe climática 5 segundo a norma ISO 23953 (testado à temperatura ambiente de 40°C)

**Caratteristiche:**

- Interno ed esterno in acciaio inox alimentare con rifiniture di facile pulizia
- Isolamento con poliuretano a base d'acqua con zero OPD (Potenziale di Distruzione Ozono) e zero GWP (Potenziale Riscaldamento Globale), inietato ad alta pressione, densità 40kg/m3
- Sistema di refrigerazione con evaporazione forzata dell'aria
- Porte dotate di dispositivo di chiusura automatico, si autosorregono a 90° e giunti magnetici di facile sostituzione
- Pannello di controllo con dispositivo elettronico
- Interno progettato per utilizzare contenitori GN 1/1
- Sistema di refrigerazione tropicalizzato, Classe climatica 5, secondo le procedure ISO 23953 per la classificazione climatica (misurata a 40°C temperatura ambiente)

**Características:**

- Interior y exterior en acero inoxidable con acabamientos de fácil limpieza
- Aislamiento en poliuretano a base de agua con cero PAO (Potencial de Agotamiento del Ozono) y cero PCG (Potencial de Calentamiento Global), inyectado a alta presión, densidad 40kg/m3
- Sistema de refrigeración con evaporación forzada del aire
- Puertas con dispositivo automático de cierre, auto-sostenibles a 90° y juntas magnéticas de fácil substitución
- Panel de control con dispositivo electrónico
- Interior proyectado para la utilización de contenedores GN 1/1
- Sistema frigorífico tropicalizado, clase climática 5, de acuerdo con la norma ISO 23953 para clases climáticas (ensayado a 40°C de temperatura ambiente)



A: Tubo de esgoto Scarico di condensa Tubo de desagüe  
 B: Cabo de alimentação Uscita cavo alimentazione Cable de alimentación

<b>Modelo</b>	<b>Modello</b>	<b>Modelo</b>	Q1 - 510
Grelhas por Porta	Griglie per Porta	Rejillas por Puerta	3
Peso embalado	Peso imballo	Peso embalado	Kg 104
Volume embalado	Volume imballo	Volumen de envio	m³ 0,88
Capacidade	Capacità	Capacidad (ISO 23953-1)	L 204
Voltagem/Frequência	Tensione/Frekuensi	Voltaje/Frecuencia	V/HZ 220-230/50
Potência Absorvida	Potenza Assorbita	Potencia Absorbida	W 166
Potência do Compressor	Potenza del Compressore	Potencia del Compresor	Hp 1/5
Potência Frigorífica	Potenza Frigorifera	Potencia Frigorifera	(-10+43°C Kcal/h-W) 188-219 (-25+43°C Kcal/h-W) ---
Humidade Relativa Média	Umidità Relativa Media	Humedad Relativa Media	% 75
Descongelação	Sbrinamento	Desescarche	A
Condensação	Condensation	Condensación	F
Evaporação	Evaporazione	Evaporación	F
Refrigerante/Quantidade	Refrigerante/Quantità	Refrigerante/Cantidad	g R134a/350
Consumo Energético	Consumo di Energie	Consumo Energético	kWh/24h 2,472

A- Automático Automatico Automático / G- Gás Quente Gas Caldo Gas Caliente / F- Ventilado Ventilato Ventilato

<b>High Efficiency Gene</b>			
Potência Absorvida	Potenza Assorbita	Potencia Absorbida	W 147
Potência do Compressor	Potenza del Compressore	Potencia del Compresor	hp 1/5
Potência Frigorífica	Potenza Frigorifera	Potencia Frigorifera	(-10+43°C Kcal/h-W) 236-274 (-25+43°C Kcal/h-W) ---
Refrigerante/Quantidade	Refrigerante/Quantità	Refrigerante/Cantidad	g R134a/350
Consumo Energético	Consumo di Energie	Consumo Energético	kWh/24h 1,512

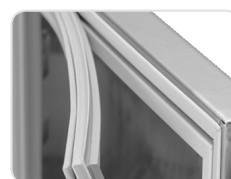




Sistema ABF



Pés reguláveis em altura como opção



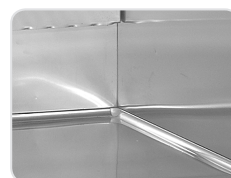
Juntas magnéticas de fácil substituição



Sistema de refrigeração inovador



Óptima circulação do ar no interior



Cantos interiores arredondados

Projectado para conservar vegetais, produtos lácteos e charcutarias, este armário está equipado com um inovador sistema de evaporação que assegura um baixo consumo energético e uma notável performance frigorífica.

Elevada eficiência: o sistema Air Back Flow (ABF) é um sistema de evaporação inteligente posicionado nas costas do armário, concebido para garantir a óptima circulação do ar no seu interior, racionalizando o circuito de refrigeração e evitando perdas de energia através das paredes do móvel. Optimização do espaço: com apenas 600mm de comprimento e profundidade, este móvel permite racionalizar a área de trabalho.

Progettato per conservare legumi, latticini, e salumi, questo impianto è dotato di un innovatore sistema d'evaporazione che assicura un elevato risparmio energetico ed una performance frigorifera notevole.

Elevata Efficacia: l'Air Back Flow (ABF) è un sistema di evaporazione intelligente all'indietro del mobile, progettato per garantire l'ottima circolazione dell'aria dentro del banco, razionalizzare il circuito frigorifero ed evitare qualunque perdita di energia attraverso le pareti. Ottimizzazione dello spazio: lungo e profondo soltanto 600mm, questo impianto permette un'organizzazione intelligente dello spazio di lavoro.

Diseñado para conservar verduras, productos lácteos y charcuterías, este armario posee un sistema de evaporación innovador que garantiza un bajo consumo de energía, y una performance frigorífera notable.

Elevada eficiencia: el Air Back Flow (ABF) es un sistema de evaporación colocado en pared posterior del armario, concebido para garantizar la óptima circulación del aire en su interior racionalizando el circuito de refrigeración y evitando pérdidas de energía a través de sus paredes. Optimización del espacio: con sólo 600mm de longitud y profundidad interior, este armario permite una organización inteligente del área de trabajo.



Modelo	Modello	Modelo	X1 - 600
Profundidade x Altura	Profondità x Altezza	Fondo x Alto	mm 600 x 1890
Temp. funcionamento	Temp. di funzionamento	Temp. de funcionamiento	mm +2+8
Refrigerante/Quantidade	Refrigerante/Quantità	Refrigerante/Cantidad	g R404A/260

**Características:**

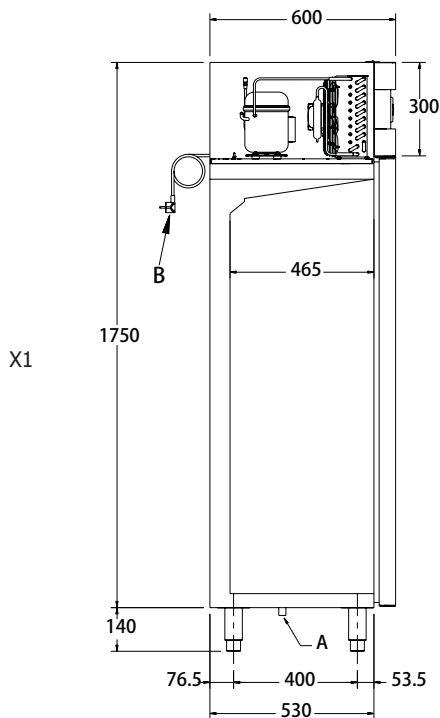
Interior e exterior em aço inox de qualidade alimentar 18/10 | Isolamento em poliuretano à base de água com zero PDO (Potencial de Destruição do Ozono) e zero PAG (Potencial de Aquecimento Global), injectado a alta pressão, densidade 40kg/m<sup>3</sup> | Dois sistemas de evaporação independentes, um para cada compartimento com porta | Sistema de refrigeração ventilado | Interior com calhas em "E" preparadas para utilizar simultaneamente contentores e grelhas GN 2/1 | Portas com dispositivo automático de fecho, auto-sustentáveis a 90° e juntas magnéticas de fácil substituição

**Caratteristiche:**

Interno ed esterno in acciaio inox alimentare | Isolamento con poliuretano a base d'acqua con zero OPD (Potenziale di Distruzione Ozono) e zero GWP (Potenziale Riscaldamento Globale), inietato ad alta pressione, densità 40kg/m<sup>3</sup> | Sistema Air Back Flow (ABF) con l'evaporatore posterior in acciaio inossidabile | Bordi interni ed esterni arrotondati | Sistema di refrigerazione ventilato | Kit di evaporazione acqua di condensa in opzione | Guarnizioni magnetiche facilmente asportabili | Piedini in acciaio inossidabile regolabili in altezza | Pannello di controllo con dispositivo elettronico

**Características:**

Interior y exterior en acero inoxidable | Aislamiento en poliuretano a base de agua con cero PAO (Potencial de Agotamiento del Ozono) y cero PCG (Potencial de Calentamiento Global), inyectado a alta presión, densidad 40kg/m<sup>3</sup> | Sistema Air Back Flow (ABF) con evaporador en acero inoxidable en la pared posterior | Formas exteriores y esquinas interiores redondeadas | Sistema de refrigeración ventilado | kit de evaporación de condensados en opción | Juntas magnéticas de fácil substitución | Patas en inox ajustables en altura | Panel de control con dispositivo electrónico



A: Tubo de esgoto Scarico di condensa Tubo de desagüe  
B: Cabo de alimentação Uscita cavo alimentazione Cable de alimentación

<b>Modelo</b> Modelo Modelo		X1 - 600
Grelhas por Porta Griglie per Porta Rejillas por Puerta		3
Peso embalado Peso imballo Peso embalado	Kg	106
Volume embalado Volume imballo Volumen de envio	m <sup>3</sup>	0,80
Capacidade Capacità Capacidad (ISO 23953-1)	L	267
Voltagem/Frequência Tensione/Frekuensi Voltaje/Frecuencia	V/HZ	220-230/50
Potência Absorvida Potenza Assorbita Potencia Absorbida	W	303
Potência do Compressor Potenza del Compressore Potencia del Compresor	Hp	1/5
Potência Frigorífica Potenza Frigorifera Potencia Frigorifera	(-10+32 °C, W)	323-375
	(-10+43°C Kcal/h-W)	---
Humidade Relativa Média Umidità Relativa Media Humedad Relativa Media	%	80
Descongelação Sbrinamento Desescarche		A
Condensação Condensation Condensación		F
Evaporação Evaporazione Evaporación		F
Refrigerante/Quantidade Refrigerante/Quantità Refrigerante/Cantidad	g	R404A/260

A- Automático Automático Automático / F- Ventilado Ventilato Ventilato / S- Estático Stático Estático